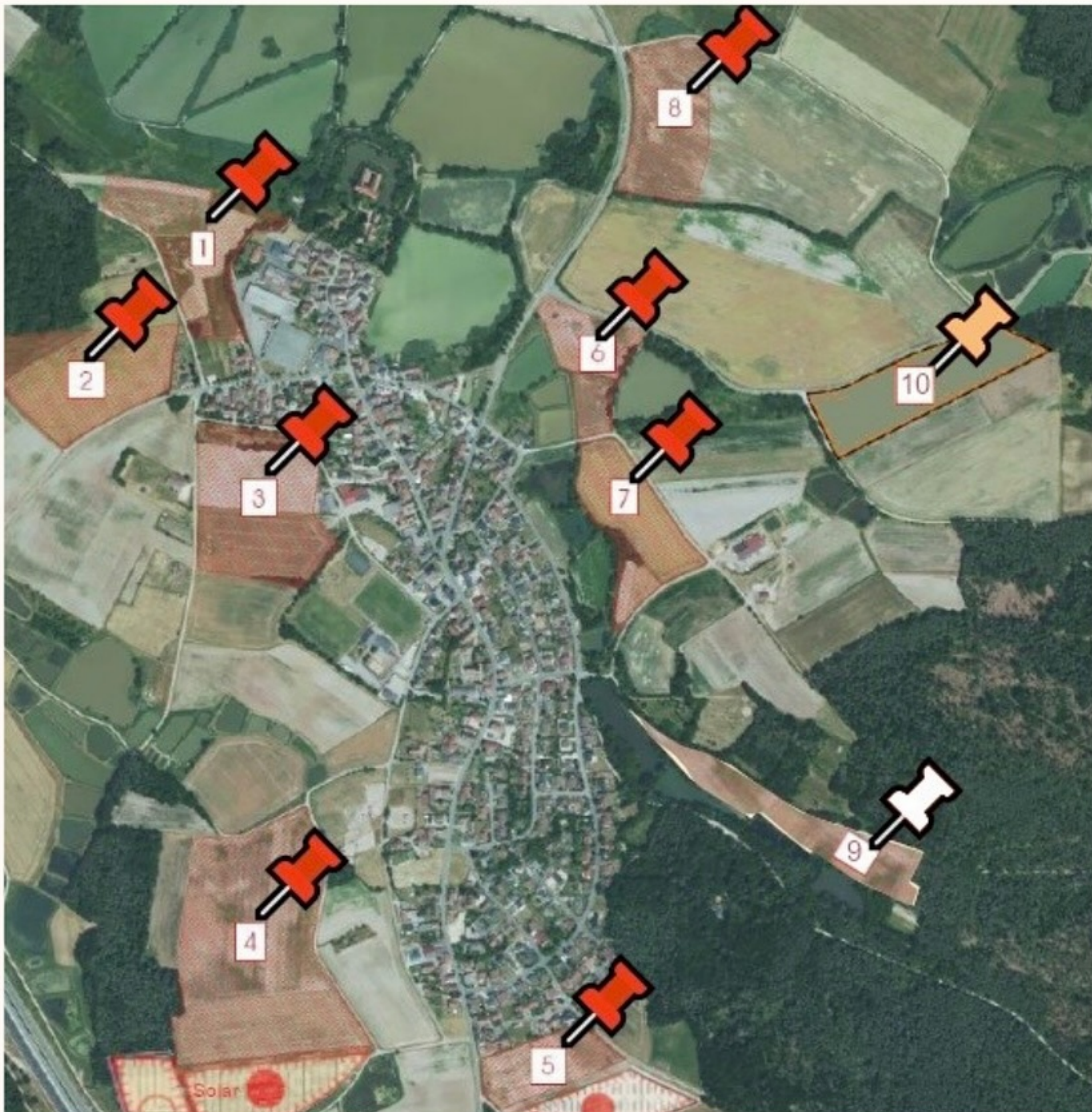


# Die geprüften Alternativstandorte



1. Neuhaus Nordwest
2. Neuhaus Nord
3. Neuhaus West
4. Neuhaus Südwest
5. Neuhaus Süd
6. Finkenherd Nord
7. Finkenherd Süd
8. Südl. Ziegenanger
9. Regenbogenwald
10. Planstandort

# Wie wurden die Standorte bewertet?

● = geeignet

● = bedingt geeignet

● = deutlich problematisch

Standort	Naturschutz	Wasser	Nähe Wohngebiet	Verfügbarkeit
1. Neuhaus Nordwest	●	●	●	●
2. Neuhaus Nord (teilweise Gemarkung Gremsdorf)	●	●	●	●
3. Neuhaus West	●	●	●	●
4. Neuhaus Südwest (Gemarkung Gremsdorf)	●	●	●	●
5. Neuhaus Süd	●	●	●	●
6. Finkenherd Nord	●	●	●	●
7. Finkenherd Süd	●	●	●	●
8. Südl. Ziegenanger	●	●	●	●
9. Regenbogenwald (Eignung aufgrund Faktor Mensch & Natur ausgeschlossen)	●	●	●	●
10. Planstandort	●	●	●	●

- 1-7 Vorschläge der Regierung von Mittelfranken
- 8 + 9 lokale Vorschläge
- 4 + 5 direkt neben bereits genehmigten Solarfeldern

# Warum der Planungsstandort?



**Fazit:** Keiner der Alternativstandorte war in Summe konfliktärmer als der vorgesehene Planungsstandort

→ Dieser stellt die ausgewogenste Lösung dar - bei größtmöglicher Rücksicht auf Natur, Menschen & Planungssicherheit

Der Standort östlich von Neuhaus ist:

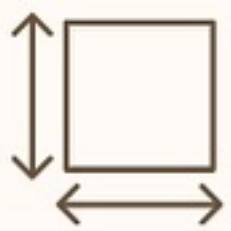
- verkehrlich unabhängig erschließbar
- nicht direkt an Wohngebiete angrenzend
- naturräumlich machbar, wenn Schutzmaßnahmen greifen



# Warum nicht im Ortskern erweitern?



Eine Erweiterung am bestehenden Standort in Neuhaus ist ausgeschlossen.



Das Baumaß ist dort bereits ausgeschöpft



Es gibt keine zusätzlichen Flächen für eine Erweiterung



Parksituation ist stark eingeschränkt

Fazit: Eine Erweiterung im Ortskern war nicht möglich - wir haben gut zwei Jahre mit Spezialisten nach geeigneten Lösungen gesucht.



**Noch Fragen zu der  
Standortwahl oder den  
Alternativstandorten?**



**Schreibe uns oder  
schaue in unser FAQ!**

**Und nicht vergessen:  
Am 29. Juni wird abgestimmt!**